

雪假启幕 冬日欢乐正当时

冰雪童趣满雪场 萌娃“撒欢”正当时

本报讯(记者 董世菊 董发勇)“终于盼到雪假啦!接下来的几天,我每天都要去滑雪!”11月29日,大批学生怀揣期待涌向阿勒泰各大雪场,开启了专属雪假的滑雪狂欢。

当日10时许,在将军山国际滑雪度假区,身着各色滑雪服的孩子们有序领取滑雪装备,头盔、护具、雪板穿戴整齐后,像一个个跃跃欲试的小勇士。教练们分组向孩子们授课,耐心细致拆解教学,孩子们听得认真、学得投入,摔倒了便立刻爬起,眼神里满是不服输的韧劲,雪沫飞溅间满是朝气。

新疆教育学院实验小学三年级(6)班学生穆家乐说:“一到雪假,我就马不停蹄从乌鲁木齐来到阿勒泰,感到很开心。”

阿勒泰市实验小学四年级(2)班学生董其辉一大早便和小伙伴来到‘家门口’的滑雪场。他说:“将军山离我们很近,坐雪场专属公交就能到,我们约定好了,这个雪假每天都来。”

雪假期间,广大学生凭有效证件可享受多重专属福利。四大滑雪场免滑雪票,雪具租赁、场内餐饮、滑雪教练分别享半价、8.5折、8折优惠,冬令营及戏雪产品同步半价,10人以上成团还可参与公益滑雪公开课。住宿方面,阿勒泰市辖区内部分酒店设特价房,市区公交车对学生全程免费,全方位降低冰雪出行成本。

将军山国际滑雪度假区滑雪学院院长李霞说:“雪假期间,我们的滑雪冬令营热度爆棚。目前,冬令营名额已全部报满。为保障营期质量,我们严格控制每期学员人数,优化师资配比,并提前对雪道、雪具进行全面修整,制定完善的安全保障预案,从食宿安排到教学管理,全方位提升服务品质,让家长和学生安心,助力冰雪运动普及与青少年冰雪人才培养。”

为孩子们度过一个充实有趣、收获满满的雪假,地区各县市文旅部门精准对接学生及家长需求,联动四



将军山国际滑雪度假区。 记者 董世菊 摄

大滑雪度假区,联合多家精品酒店、文化场馆等主体,推出覆盖滑雪教学、食宿住行、文体活动、研学实践的全方位优惠套餐,以满满诚意解锁雪假专属快乐,让孩子们尽享阿勒泰冰雪魅力。

“雪假是孩子们独有的福利,既能让他们感受冰雪乐趣,又能锻炼身体,我们全家都特别支持。当地文旅部门和雪场、酒店联动的优惠太实用了,不仅降低了出行成本,还能一站式搞定滑雪、住宿和文娱活动项目,省心又划算。”来自乌鲁木齐的游客宋奕辰说。

雪假时光,研学正当时。位于阿勒泰市的人类滑雪起源博物馆人气爆棚,大批学生走进馆内,探寻人类滑雪的千年历史,感受冰雪文化

的深厚底蕴,在沉浸式体验中解锁雪的别样乐趣。从距今一万多年的旧石器时代滑雪岩画复刻,到不同时期的滑雪器具展品,再到现代冰雪运动的发展历程展示,生动勾勒出人类滑雪文化的演变轨迹。

雪假不仅是孩子们放松身心的假期,还是传承冰雪文化、培育运动兴趣的重要契机。阿勒泰作为“中国雪都”“人类滑雪起源地”,依托冰雪资源,正在打造具有国际影响力的冰雪经济集聚区。试行雪假是深入贯彻国家及自治区关于推动冰雪经济市的人类滑雪起源博物馆,充分释放阿勒泰地区得天独厚的冰雪资源优势,将推动“家校游”融合,引

导学生家庭参与冰雪体验,助力把冰雪“冷资源”转化为“热产业”。

地区文化体育广播电视和旅游局党组书记、局长德丽达·那比说:“预计雪假将形成‘学生带动家庭、家庭辐射游客’的消费联动效应。孩子们的冰雪体验需求吸引家长陪同出行,既能激活本地周末消费市场,又能让更多游客关注阿勒泰的冰雪资源与配套服务,进而带动滑雪、住宿、餐饮、文创等相关消费,让冬季旅游市场更早进入旺季。”

雪假第一天,阿勒泰的冰雪世界因孩子们的到来而充满活力,这份独属于冬日的欢乐,正伴随着纷飞雪花,在边疆大地尽情绽放。

雪假期间 新疆铁路加开119列临时旅客列车

本报讯(记者 古丽娜 通讯员 穆志鹏 齐文斌)日前,记者从中国铁路乌鲁木齐局集团有限公司获悉,为全力保障旅客雪假期间集中出行,铁路部门采取加开临时旅客列车、动车组重联运行、加挂车厢等方式加大运力供给,着力提升旅客出行体验。

12月1日至5日,新疆乌鲁木齐市、阿勒泰地区中小学生在迎来首个雪假,加上雪假前后的两个双休日,两地中小学生最长可获9天假期。新疆铁路部门密切联系乌鲁木齐、阿勒泰两地教育局、文旅局,深入调查客流市场,对接研学活动需求,积极统筹客货运力,增加运力供给。

据了解,新疆铁路部门结合雪假期间探亲、研学等客流增量实际,将按照梯次投放运力的原则,计划对伊宁、奎屯、哈密等8个方向加开119列临时旅客列车,为旅客提供更加丰富的出行选择。分别为:加开乌鲁木齐至伊宁、奎屯方向“复兴号”动车组各

6列、乌苏方向“复兴号”动车组28列;加开乌鲁木齐至哈密、吐鲁番北方向“和谐号”动车组各4列;加开乌鲁木齐至伊宁方向普速旅客列车18列、喀什方向普速旅客列车16列、奎屯方向普速旅客列车9列;加开阿克苏至库尔勒方向普速旅客列车10列、喀什至和田方向普速旅客列车18列。同时,对乌鲁木齐至伊宁方向的4对“复兴号”动车组采取重联方式运行,并对乌鲁木齐至阿勒泰方向普速旅客列车采取加挂车厢方式扩充运力,全力保障旅客出行。

针对雪假期间中小学研学团体集中出行需求,新疆铁路部门采取“12306客服中心+所在车站”线上、线下两种方式受理,由专人负责对接办理团体票等相关事宜,出行团体可提前预约、错峰办理,大幅提升出行效率。对于满足开行专列的学生团体,铁路部门增开临客,并调集车体,开行点对点直达专列,保障学生顺畅出

行。结合旅客出行特点,乌鲁木齐、阿勒泰、吐鲁番北等车站进一步优化团体旅客出行服务保障措施,为出行团体提供专用停车位,开辟专用安检、检票通道,设置专属候车区等多项服务提升出行体验。

今年以来,新疆铁路部门为更好满足旅客美好出行新期待,促进新疆文化旅游业发展,持续打造“天山雪莲”服务品牌,全面推进客运服务品质提升补强工程。今年截至目前,新疆铁路部门累计发送旅客5009.38万人次,同比增幅7.1%;累计开行学生研学专列41列,服务学生4.2万余名。

新疆铁路部门提醒广大旅客朋友,具体加开列车开行信息请以“铁路12306”网站(含手机客户端)、车站公告为准。请有出行需求的旅客随时留意车站公告,或通过“铁路12306”网站(含手机客户端)提前查询列车开行信息,以免耽误行程。

“桦林雪景+咖啡屋”解锁雪假新玩法



本报讯(记者 古扎丽·阿布都热西提)11月29日,阿勒泰市桦林公园银装素裹,景致如画,大批市民、游客携亲友前来踏雪赏景,不少家长带着孩子穿梭林间打卡游玩,园内焕新升级的“喂山风”特色咖啡屋,以林海雪景环绕的惬意氛围,成为众人追捧的打卡核心地,为雪假出游增添满满惬意。

桦林公园内,桦树枝桠覆着薄雪,清冽雅致的冬日风光尽显雪韵韵味。父母陪伴孩子的身影随处可见,大家在林间踏雪嬉戏、定格亲子雪景合

影,或驻足休憩感受冬日静谧,沉浸式解锁雪假休闲时光。其中,由园内1号屋改造而成的“喂山风”咖啡屋人气高涨,成为亲子打卡与游客休闲的必选之处;屋内暖意融融,游客们手捧咖啡临窗而坐,不少家庭围坐一桌,伴着窗外雪林光影共享温馨时光;屋外红墙、木屋与覆雪桦树相映成趣,自然景致与人文场景碰撞出独特韵味,引得游人及亲子家庭纷纷拍照留念。

据了解,“喂山风”咖啡屋于11月21日试营业,依托线上精准推广与线下沉浸式赏景体验,快速集聚人气,试

营业期间日均接待游客近500人次,跻身阿勒泰冬日新晋网红打卡地。

“咖啡屋环境舒适,看着雪景陪伴孩子休闲,特别惬意。”阿勒泰市民马兰说。

阿勒泰市桦林旅游有限公司副总经理张娟娟表示,我们将持续优化园区服务、提升体验品质,以点带面完善地区文旅配套,丰富消费场景,进一步激活冬季文旅市场,让阿勒泰的优质文旅资源持续“出圈”,为打造冬季旅游胜地、推动文旅产业高质量发展注入动力。

“星空之约”点亮阿勒泰孩子科学梦



科普阿勒泰 阿勒泰地区科学技术协会

本报讯(记者 杨玮璇)“快看!这颗陨石表面的纹理,是它穿越大气层时留下的‘勋章’!”近日,在阿勒泰市中心小学天文社团活动现场,科普辅导员手持陨石标本,指尖划过深褐色的岩石标本表面,台下学生瞪大双眼,迫不及待地伸出小手想要触摸来自宇宙的“信使”。

自9月起,由地区科协、阿勒泰天文馆联合打造的“馆校合作·天文科普进校园”活动启动,目前已开展30余期,为阿勒泰市中心小学、实验小学、一中、二中、三中5所学校的孩子们,搭建起了一座通往星空的桥梁。

每周四或周五下午,或是大巴车载着满心期待的学生驶向天文馆,在星空剧场里沉浸式感受宇宙浩瀚;或是科普辅导员带着精心准备的器材与课件走进校园,把课堂变成探索星空的乐园。1小时的活动时间里,孩子们时而围着天文望远镜屏息观察,时而为八大行星的运行轨迹争论不休,时而在星座拼图游戏中欢声笑语,一颗颗航天梦、天文梦的种子在心中悄然萌发。

作为地区科协提升青少年科学素质的品牌活动,“天文科普进校园”并非首次创新探索,而是长期推进的科普工作延伸。据了解,活动团队根据不同学校的需求与学生年龄段特点,量身定制了特色主题课程:中心小学的陨石专题让孩子们近距离接触“天外访客”,了解陨石形成的奥秘;实验小学聚焦天文望远镜的原理与使用,让学生亲手操作设备观测远处景物;一中的太阳系专题里,彩色的行星模型在教室里“公转”,学生们在互动游戏中掌握八大行星的排列顺序与特点;二中的航空航天专题中,神舟飞船、空间站的模型引得学生们驻足围观,辅导员生动讲述的航天故事让大家热血沸腾;三中的银河系专题则带领孩子们走进星座与星云的世界,辨认猎户座、北斗七星星的图案,感受宇宙的神秘与壮美。值得一提的是,所有学校均开设了科学家精神专题,通过钱学森、哥白尼、伽利略等中外科学家的追梦故事,传递执着探索、勇于创新的科学家精神。

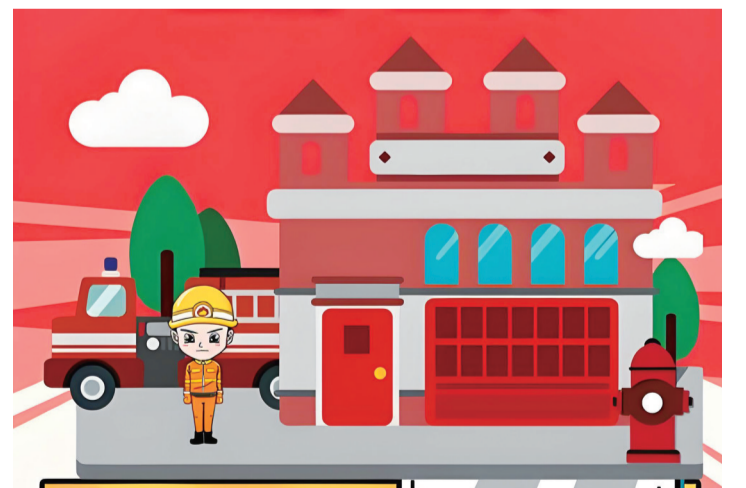
“科普进校园不是简单的知识灌输,而是要让孩子们在体验中感受天文的魅力,激发他们对科学的好奇心与求知欲。”阿勒泰天文馆馆长汪秀安表示,“我们会继续深化馆校合作,开发更多优质科普课程,让更多孩子有机会仰望星空、探索未知,在心中种下科学的种子,为他们的成长之路增添一抹星光。”

分类信息 刊登热线 0906-2315709(办)

声明

◎中华人民共和国红山嘴口岸国际道路运输管理局张玮军中华人民共和国行政执法证(证号:31520017753)丢失,声明作废。
◎伊犁未成年犯管教所阿依登古丽·夏合曼警官证(证号:6522448)丢失,声明作废。

消防安全常识



切勿在走道、楼梯拐角、地下室等处堆放杂物;电动车不应在楼梯间、疏散通道、安全出口处充电,充电时间不宜过长,且周围不得有可燃物。应保持消防通道、安全出口、疏散通道畅通,不在电缆井和电梯井内堆放杂物。

清楼道